

এ বি এম ফ্যাশন লিঃ

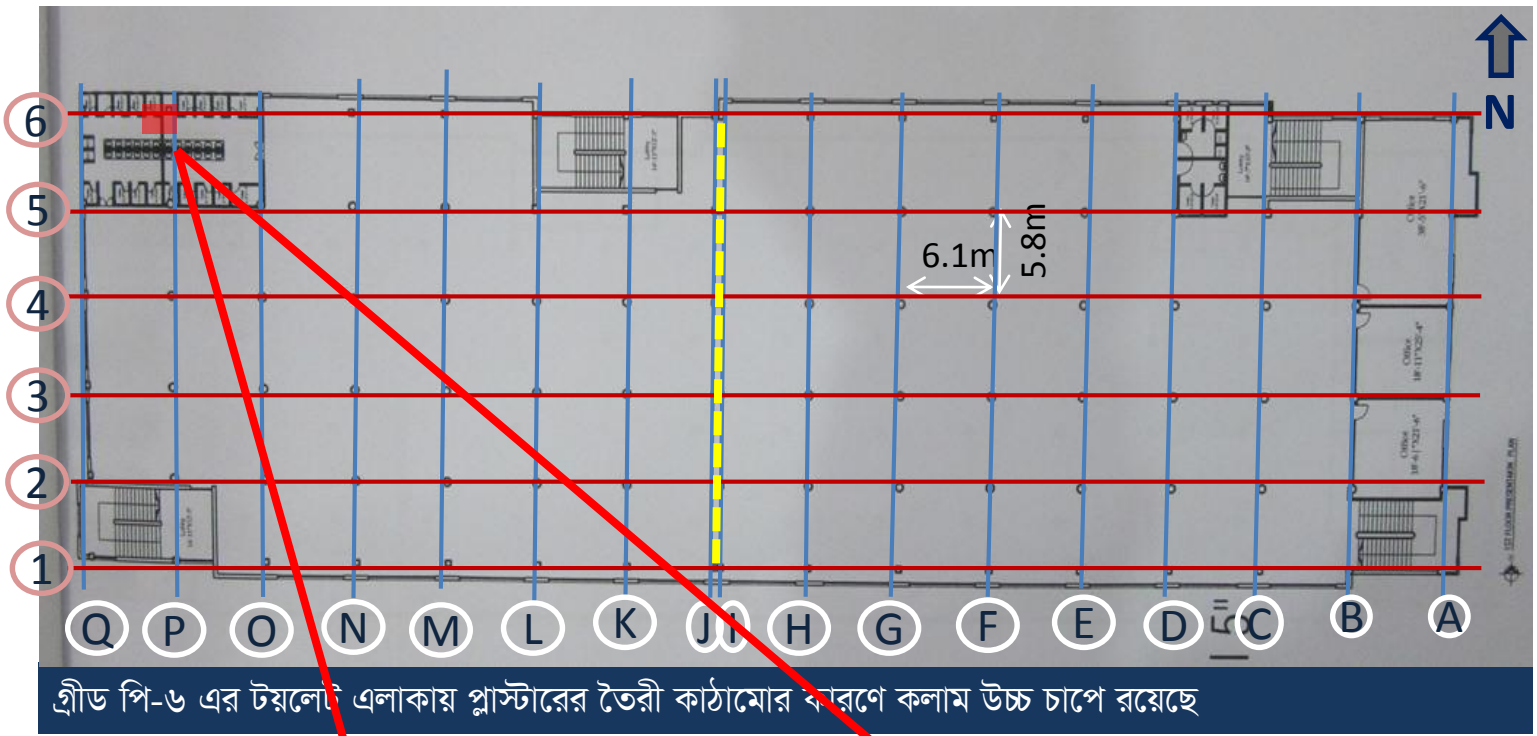
১১৮৩ ও ১১৪৫ কোনাবাড়ী, কাশিমপুর রোড, গাজীপুর
(২৪.০০৪৩৪৮ উঃ, ৯০.৩২০৭০৬ পূঃ)
২৭শে অক্টোবর ২০১৫



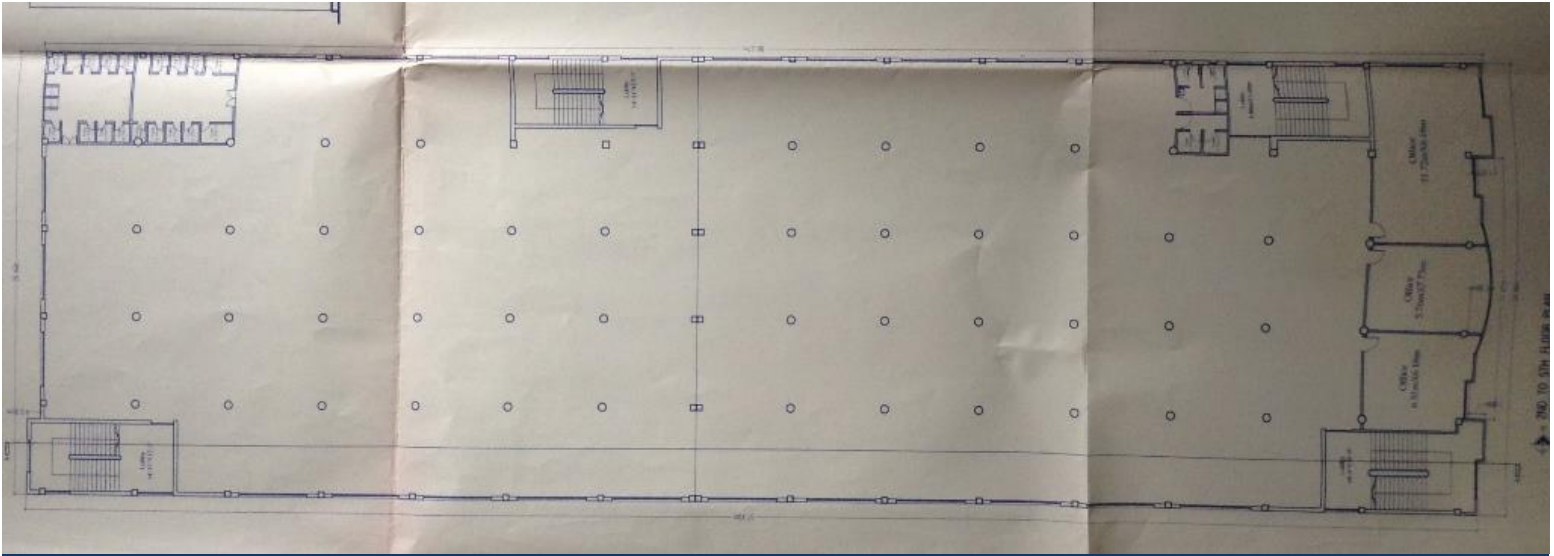
পর্যবেক্ষণসমূহ

- গ্রীড পি-৬ এর টয়লেট এলাকায় প্লাস্টারের তৈরী কাঠামোর কারণে কলাম উচ্চ চাপে রয়েছে (কলামের ধারণক্ষমতা ও স্ল্যাবের পাঞ্চিং শিয়ার উভয়ক্ষেত্রে প্রযোজ্য)
- অনুমোদিত নকশা এবং নির্মিত নকশার মধ্যে অসামঞ্জস্য (নকশায় কাঠামো প্রদর্শিত হয়নি এবং সিঁড়ির বীম অনুপস্থিত। কলামের মাথায় শিয়ার এর রিইংফোর্সমেন্ট আছে কিনা তা জানা নেই)
- ২য় তলার উত্তরের সিঁড়ির বীম অনুপস্থিত
- ৬ষ্ঠ তলায় অনিয়ন্ত্রিত স্টোরেজ

টয়লেট এলাকায় কংক্রীটের তৈরী উঁচু কাঠামোর কারণে কলাম
উচ্চ চাপে রয়েছে



অনুমোদিত নকশা এবং নির্মিত নকশার মধ্যে অসামঞ্জস্যতা



অনুমোদিত অনুযায়ী নকশা উত্তর ও দক্ষিণের কাঠামোতে পরিলক্ষিত হচ্ছে না

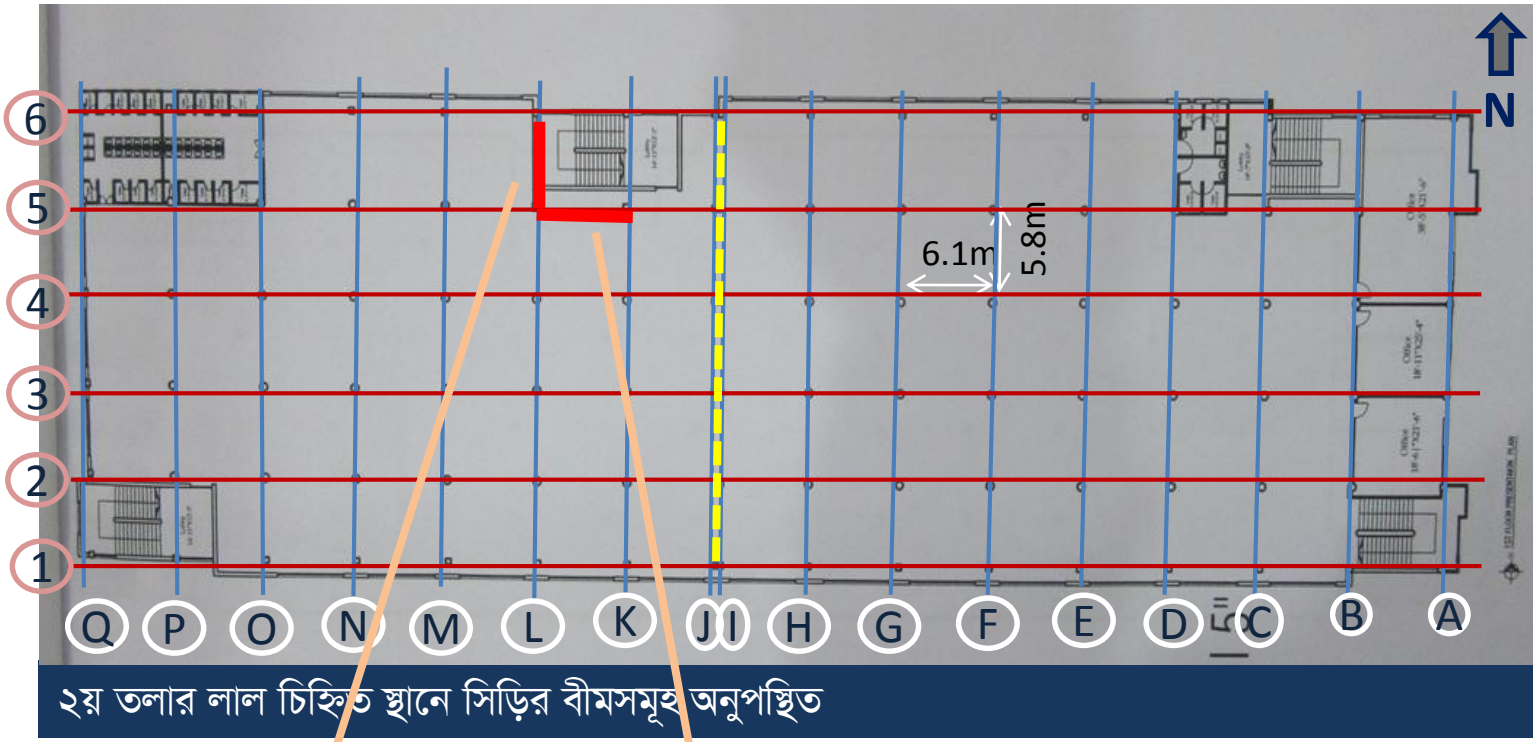


দক্ষিণের কাঠামো

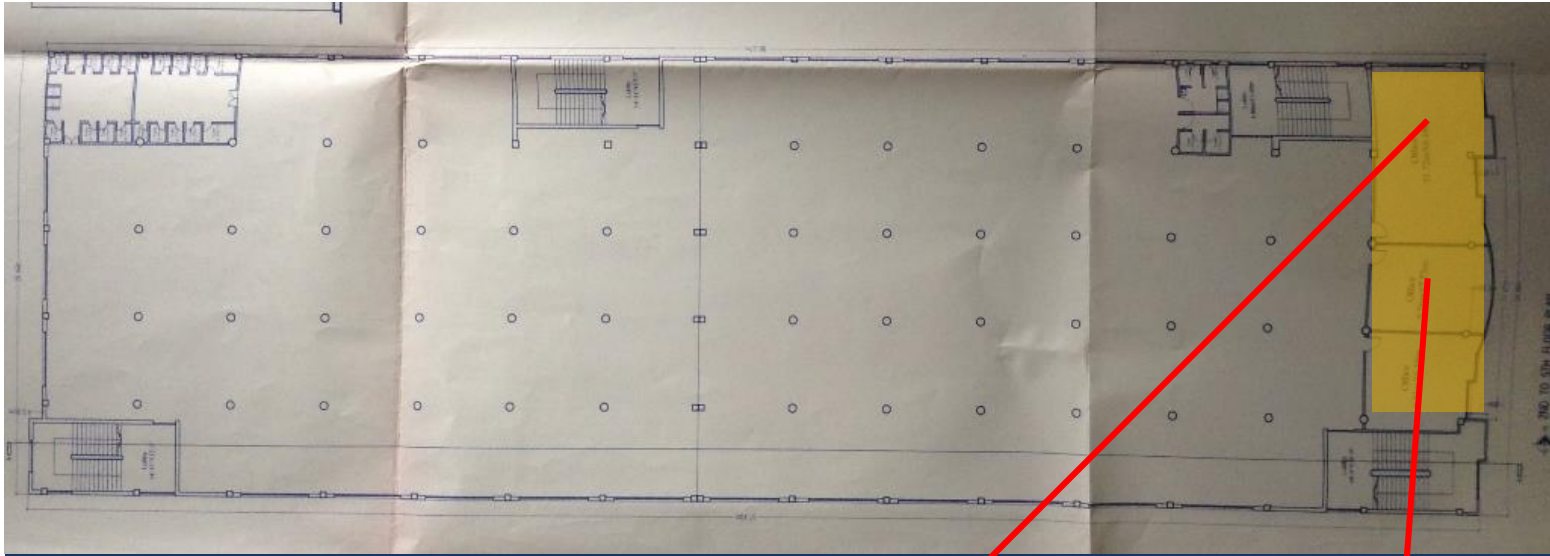


উত্তরের কাঠামো





৬ষ্ঠ তলায় লোডিং প্ল্যানের মাত্রাতিরিক্ত স্টোরেজ



৬ষ্ঠ তলায় অনিয়ন্ত্রিত স্টোরেজ (হলুদ রং দ্বারা চিহ্নিত)



অগ্রাধিকার ভিত্তিতে করণীয়

পরিলক্ষিত সমস্যাসমূহ

বিষয় নং ১: গ্রীড পি-৬ এ কলাম উচ্চ চাপে রয়েছে

বিষয় নং ২: অনুমোদিত নকশা এবং নির্মিত নকশার মধ্যে অসামঞ্জস্যতা

বিষয় নং ৩: লোডিং প্ল্যান এবং ভারযুক্ত এলাকার মধ্যে অসামঞ্জস্যতা

বিষয় নং.	পর্যবেক্ষণ	প্রস্তাবিত কাজের পরিকল্পনা	প্রস্তাবিত সময়সীমা
১	গ্রীড পি-৬ এ কলামের ধারণক্ষমতা ও স্ল্যাবের পাঞ্চিং শিয়ার উভয়ক্ষেত্রে বিপদজনকভাবে উচ্চ চাপে রয়েছে। কলামসমূহের কংক্রিটের শক্তি পরীক্ষা করতে হবে	নকশা পরীক্ষা সম্পন্ন নয় হওয়া পর্যন্ত পি-৬ এর কলামে নিকটে অবস্থিত টয়লেট এলাকায় কোন রকমের বাড়তি নির্মাণকাজ করা যাবে না	তাৎক্ষণিক/এখনই
২	গ্রীড পি-৬ এ কলামের ধারণক্ষমতা ও স্ল্যাবের পাঞ্চিং শিয়ার উভয়ক্ষেত্রে বিপদজনকভাবে উচ্চ চাপে রয়েছে। কলামসমূহের কংক্রিটের শক্তি পরীক্ষা করতে হবে	ফ্যাক্টরী প্রকৌশলীকে গ্রীড পি-৬ এর লোডিং এবং সঠিক ভারবহন ক্ষমতার বিস্তারিত পরীক্ষা করতে হবে। স্ল্যাবের কলামের মাথায় শিয়ার এর রিইংফোর্সমেন্ট আছে কিনা তা সাইটে পরীক্ষা করে নিশ্চিত করতে হবে	৬ সপ্তাহের মধ্যে
৩	গ্রীড পি-৬ এ কলামের ধারণক্ষমতা ও স্ল্যাবের পাঞ্চিং শিয়ার উভয়ক্ষেত্রে বিপদজনকভাবে উচ্চ চাপে রয়েছে। কলামসমূহের কংক্রিটের শক্তি পরীক্ষা করতে হবে	মূল স্থানের কংক্রিটের শক্তি ১০মিমি ডায়ামিটার কোর অথবা বর্তমান পি-৬ কলামের সিলিভারের শক্তির তথ্য দ্বারা পরীক্ষা করতে হবে	৬ সপ্তাহের মধ্যে
৪	গ্রীড পি-৬ এ কলামের ধারণক্ষমতা ও স্ল্যাবের পাঞ্চিং শিয়ার উভয়ক্ষেত্রে বিপদজনকভাবে উচ্চ চাপে রয়েছে। কলামসমূহের কংক্রিটের শক্তি পরীক্ষা করতে হবে	ফ্যাক্টরী প্রকৌশলীর পরামর্শে প্রয়োজন অনুযায়ী স্ট্রাকচারাল পরিবর্ধন করতে হবে	৬ মাসের মধ্যে

বিষয় নং.	পর্ববেক্ষণ	প্রস্তাবিত কাজের পরিকল্পনা	প্রস্তাবিত সময়সীমা
৫	অনুমোদিত নকশা এবং নির্মিত নকশার মধ্যে অসামঞ্জস্যতা রয়েছে। পার্শ্বীয় এবং কেন্দ্রীয় কলামসমূহের পাঞ্চিং শীয়ারের সমস্যা রয়েছে	ফ্যাক্টরী প্রকৌশলীকে সাইটে শীয়ার রিইংফোর্সমেন্ট কলামের হেডসমূহের পরিসীমায় এবং স্ল্যাবের মধ্যভাগে রয়েছে কিনা তা পরীক্ষা করতে হবে	তাৎক্ষণিক/এখনি
৬	অনুমোদিত নকশা এবং নির্মিত নকশার মধ্যে অসামঞ্জস্যতা রয়েছে। পার্শ্বীয় এবং কেন্দ্রীয় কলামসমূহের পাঞ্চিং শীয়ারের সমস্যা রয়েছে	ফ্যাক্টরী প্রকৌশলীর পরামর্শে প্রয়োজন অনুযায়ী স্ট্রাকচারাল পরিবর্ধন করতে হবে	৬ সপ্তাহের মধ্যে
৭	অনুমোদিত নকশা এবং নির্মিত নকশার মধ্যে অসামঞ্জস্যতা রয়েছে। পার্শ্বীয় এবং কেন্দ্রীয় কলামসমূহের পাঞ্চিং শীয়ারের সমস্যা রয়েছে	ফ্যাক্টরী প্রকৌশলীকে অনুমোদিত নকশা এবং নির্মিত নকশার পার্থক্য নির্ণয় করতে হবে	৬ সপ্তাহের মধ্যে
৮	অনুমোদিত নকশা এবং নির্মিত নকশার মধ্যে অসামঞ্জস্যতা রয়েছে। পার্শ্বীয় এবং কেন্দ্রীয় কলামসমূহের পাঞ্চিং শীয়ারের সমস্যা রয়েছে	বিল্ডিং এর নির্মিত অবস্থার সম্পূর্ণ তথ্য নিবন্ধন করে নকশা হালনাগাদ করতে হবে	৬ মাসের মধ্যে
৯	কার্যকরীভাবে ব্যবস্থাপনা এবং বর্তমান লোডিং প্যানের প্রয়োগ অব্যাহত রাখতে হবে	ফ্যাক্টরী প্রকৌশলীকে ফ্লোর এলাকার লোড সমূহ পরীক্ষা করতে হবে	৬ সপ্তাহের মধ্যে
১০	কার্যকরীভাবে ব্যবস্থাপনা এবং বর্তমান লোডিং প্যানের প্রয়োগ অব্যাহত রাখতে হবে	ফ্লোর এবং কলামের ভার বহন ক্ষমতা বিবেচনা করে কারখানার সব তলায় মালামাল রাখার কার্যকর পরিকল্পনা বানাতে হবে এবং সেই অনুযায়ী মেনে চলতে হবে	৬ সপ্তাহের মধ্যে