

অগ্নি নিরাপত্তা পরিদর্শন প্রতিবেদন
এবিএ ফ্যাশনস লিমিটেড

সেনা কল্যাণ কমার্শিয়াল কমপ্লেক্স(তৃতীয় তলা)
প্লট#৯, ব্লক#এফ, টঙ্গী, গাজীপুর



ACCORD
on Fire and Building Safety in Bangladesh

মার্চ ১৬, ২০১৪

সারসংক্ষেপ

৩.১৬.২০১৪ তারিখে হিউজ এসোসিয়েটস ইনকরপোরেশন এবিএ ফ্যাশনস লিমিটেড এর অগ্নি নিরাপত্তা ব্যবস্থা পরিদর্শন করে। এই প্রতিবেদনে পরিদর্শনকালীন সময়ের গুরুত্বপূর্ণ ত্রুটিসমূহ চিহ্নিত করা হয়েছে।

গুরুত্বপূর্ণ অগ্নি নিরাপত্তার বিষয়গুলো চিহ্নিত করে এর ভিত্তিতে একর্ড দ্বারা নির্ধারিত মান অনুযায়ী পর্যবেক্ষণগুলো সমাধানের সুপারিশ করাই ছিল এই পরিদর্শনের উদ্দেশ্য। এই প্রাথমিক পরিদর্শনটি মূলতঃ পর্যালোচনা ও গুরুত্বপূর্ণ অগ্নি নিরাপত্তার বিষয়সমূহ চিহ্নিতকরণে সীমাবদ্ধ ছিল। এই পরিদর্শনে ছোটোখাটো সমস্যাগুলোকে চিহ্নিত করা হয়নি, যা পরবর্তী ফলো-আপ পরিদর্শনে চিহ্নিত করা হবে।

পরিদর্শনকালীন সময়ে অগ্নি নিরাপত্তার বিষয়ে গুরুত্বপূর্ণ পর্যবেক্ষণগুলো টেবিল নং ১ এ সারসংক্ষেপ করে দেওয়া হয়েছে। প্রতিটি পর্যবেক্ষণ এর জন্য যথাযথ সুপারিশ প্রদান করা হয়েছে।

প্রতিটি সমস্যা সমাধানের জন্য ফ্যাক্টরি কর্তৃপক্ষ একটি নির্দিষ্ট পরিকল্পনা গ্রহণ করবে। এই পরিকল্পনা বাস্তবায়নের জন্য সময়সীমা এবং নকশা বা নির্মাণ সংক্রান্ত জটিলতার জন্য প্রয়োজনীয় অতিরিক্ত সময়সীমা অনুমোদনের জন্য একর্ডের কাছে জমা দিতে হবে।

একডের নিয়মানুযায়ী পরিদর্শকদের দ্বারা প্রস্তুতকৃত ইংরেজি প্রতিবেদনটি মূল প্রতিবেদন। এই ইংরেজি প্রতিবেদনের উপর ভিত্তি করে বাংলা প্রতিবেদনটি তৈরী করা হয়েছে। তাই বাংলা প্রতিবেদনের ব্যবহৃত কোন শব্দ বা পরিভাষার অর্থ বুঝতে সমস্যা হলে অথবা যেকোন তথ্যের পরিপ্রেক্ষিতে বিভ্রান্তি এড়াতে ইংরেজি প্রতিবেদনটি দেখে নেয়ার অনুরোধ করা হল।

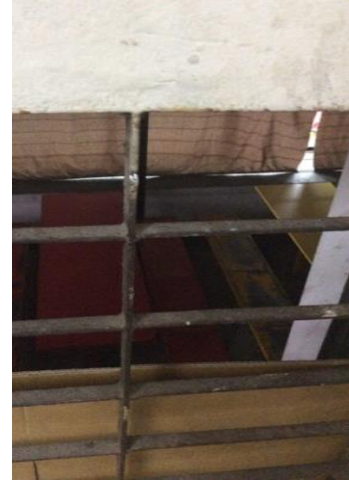
টেবিল নং ১: পর্যবেক্ষণ এবং সুপারিশসমূহ

নং	শ্রেণী	পর্যবেক্ষণ	সুপারিশ	বাস্তবায়নের সময়সীমা
এফ-১	অগ্নি সহনশীল নির্মাণ সামগ্রী	ইউটিলিটি রুমগুলো অগ্নি- সহনশীল নির্মাণ সামগ্রী দ্বারা পৃথক করা নয়। নির্দিষ্ট অবস্থানঃ -লেভেল ২,৩,৪,৬ ও ৮ এ বয়লার রুম। -প্রত্যেক লেভেলের ইলেকট্রিক মেইন প্যানেল -নীচতলার জেনারেটর ও ট্রান্সফর্মার রুম -লেভেল ৯ এ এলিভেটর শ্যাফট এবং এলিভেটর মেকানিক্যাল রুম।	ইউটিলিটি রুম অন্তত ২ ঘন্টা স্থায়ী অগ্নি সহনশীল নির্মাণ সামগ্রী দ্বারা পৃথক করুন। অগ্নি পৃথকীকরণের জন্য সকল খোলা জায়গা এবং ছিদ্র ও গর্তসমূহ সিল করুন।	৩ মাস





এফ-২	অগ্নি সহনশীল নির্মাণ সামগ্রী	প্রতি ফ্লোরে নির্গমন সিঁড়ি কাজের জায়গা ও ভবনের অন্যান্য স্থান থেকে অগ্নি সহনশীল নির্মাণ সামগ্রী দ্বারা পৃথক করা নয়।	বের হবার সিঁড়িকে কাজের জায়গা এবং ভবনের অন্যান্য স্থান থেকে আলাদা করতে প্রতি তলায় ন্যূনতম ১.৫ ফুট স্থায়ী অগ্নি- সহনশীল দরজা স্থাপন করতে হবে এবং সকল অনিরাপদ দরজা, জানালা, ভেন্টিলেটর ইত্যাদি খোলা জায়গা ও যেকোন ধরনের ছিদ্রকে অগ্নি পৃথকীকরণের জন্য সিল করে সুরক্ষিত করতে হবে। প্রোডাকশান ফ্লোরে অগ্নি নিরাপদ দরজাগুলো যেন নিজ থেকে বন্ধ হয় এবং তাতে পজিটিভ ল্যাচিং (হুড়কা দেয়া যেন বাইরে থেকে খোলা যায় কিন্তু অগ্নিকান্ডের সময় বিস্ফোরণ বা অন্য কোন চাপে তা খুলে না যায়) ও প্যানিক হার্ডওয়ার থাকে।	৩ মাস
			অগ্নি নিরাপদ দরজাগুলো যদি কাজের कारणे খোলা রাখতেই হয়, তাহলে অগ্নি সতর্কীকরণ ব্যবস্থা/ ফায়ার এলার্ম ব্যবস্থাকে পুনর্বিদ্যায়িত করুন যেন এলার্ম সক্রিয় হলে দরজাগুলো স্বয়ংক্রিয় ভাবে বন্ধ হয়ে যায়।	



এফ-৩	অগ্নি সহনশীল নির্মাণ সামগ্রী	৩য় তলায় উত্তর-পূর্ব দিকের সিঁড়ি, ৪র্থ তলার মাঝের সিঁড়ি এবং ৬ষ্ঠ তলার দক্ষিণ-পশ্চিম দিকের সিঁড়িতে অরক্ষিত খোলা জায়গা বা ছিদ্র আছে।	অগ্নি পৃথকীকরণের জন্য নির্গমন সিঁড়ির সকল ছিদ্র ও খোলা জায়গা যেমন জানালা, দরজা ইত্যাদি সিল করতে হবে।	৩ মাস
------	------------------------------------	---	---	-------





এফ-৪	অগ্নি সহনশীল নির্মাণ সামগ্রী	কোন ফ্লোরেই দাহ্য পদার্থ মজুদের জায়গা অগ্নি সহনশীল নির্মাণ সামগ্রী দ্বারা পৃথক করা নয়।	শুধুমাত্র মজুদের জন্য আলাদা ঘরের ব্যবস্থা করতে হবে। এই ঘরগুলোকে অবশ্যই ন্যূনতম ১ ঘন্টা স্থায়ী অগ্নি-সহনশীল নির্মাণ সামগ্রী দিয়ে পৃথক করতে হবে। পৃথক গুদামঘর নির্মাণ করা সম্ভব না হলে মজুদের জন্য পৃথক জায়গা নির্দিষ্ট করে দিতে হবে এবং তার জন্য নিম্নোক্ত শর্ত প্রযোজ্য হবেঃ - সর্বোচ্চ উচ্চতা হবে ২.৪ মিটার এবং সর্বোচ্চ ক্ষেত্রফল হবে ২৩ বর্গমিটার। - স্প্রিংকলারের ব্যবস্থা থাকলে সর্বোচ্চ উচ্চতা হবে ৩.৬৬ মিটার এবং সর্বোচ্চ ক্ষেত্রফল হবে ৯৩ বর্গমিটার। অন্যান্য সকল স্থান ও অরক্ষিত দাহ্য পদার্থ মজুদের স্থানের মাঝে ন্যূনতম ৩ মিটার ফাঁকা জায়গা থাকতে হবে।	৩ মাস
------	------------------------------------	--	--	-------



এফ-৫	বহির্গমন পথ (ভবনের নির্গমন পথে এবং নির্গমন সিঁড়িতে/বহির্গমনের পথে, বহির্গমনের দরজা বা গেটে তালা ব্যবস্থা আছে। পরিদর্শনের সময় সকল গেট তালাখোলা এবং উন্মুক্ত ছিল।	বহির্গমনের সকল দরজা/ গেট থেকে তালা ব্যবস্থা সরিয়ে ফেলতে হবে। নিরাপত্তার খাতিরে তালা প্রয়োজন হলে এনএফপিএ ১০১ স্ট্যান্ডার্ড অনুযায়ী বিশেষ ব্যবস্থার তালা ব্যবহার করুন।	অবিলম্বে
------	--	---	----------



এফ-৬ বহির্গমন পথ মে তলায় বহির্গমন পথে মজুদ রয়েছে।

বহির্গমন পথ ও সিঁড়িতে কোন মজুদ রাখবেন না।

অবিলম্বে



এফ-৭ বহির্গমন পথ সকল নির্গমন সিঁড়িতে মজুদ রয়েছে।

নির্গমন সিঁড়ি এবং বহির্গমন পথ থেকে মজুদ সরিয়ে ফেলুন।

অবিলম্বে



এফ-৮ বহির্গমন পথ পার্কিংকৃত গাড়ির কারণে ভবনের দক্ষিণ-পশ্চিম দিকে নির্গমন পথে প্রতিবন্ধকতা সৃষ্টি হচ্ছে।

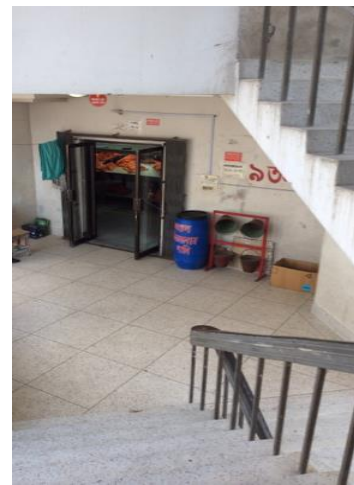
একটি পার্কিং মুক্ত লেনের (নো পার্কিং লেন) ব্যবস্থা করণ যাতে ব্যবহারকারীরা ভবন থেকে নিরাপদ দূরত্বে অবস্থান করতে পারে। ১ মাস



এফ-৯ বহির্গমন পথ ভবন থেকে বের হবার পথে এবং নির্গমন সিঁড়িতে কলাপসিবল গেট ও স্লাইডিং দরজা আছে।

ভবন থেকে উন্মুক্ত স্থানে যাওয়ার পথে সকল গেট/ স্লাইডিং দরজা পরিবর্তন করে তার জায়গায় পাশে কবজা দেয়া বা সাইড হিঞ্জড, সুইংগিং দরজা (যা দু'পাশে খোলে) স্থাপন করুন।

নিরাপত্তার খাতিরে তালার প্রয়োজন হলে এনএফপিএ ১০১ স্ট্যান্ডার্ড অনুযায়ী বিশেষ ব্যবস্থার তালা ব্যবহার করুন।



এফ-১০ বহির্গমন পথ ৮ম তলার অফিস থেকে বের পর্যাপ্ত সংখ্যক বহির্গমন পথের ব্যবস্থা করুন। ৩ মাস হওয়ার সময় ৪৯ জনের অধিক ব্যবহারকারীর জন্য একটি মাত্র বহির্গমন পথ আছে।



এফ-১১ বহির্গমন পথ নির্গমন সিঁড়ি ভবনের অভ্যন্তরে বাইরে যাওয়ার সিঁড়ি পুনর্বিन্যাস করুন যেন ৬ মাস তা সরাসরি ভবনের বাইরে উন্মুক্ত হয়। অথবা ন্যূনতম ২ ঘন্টা স্থায়ী অগ্নি-সহনশীল নির্মাণ সামগ্রী দিয়ে প্যাসেজ নির্মাণ করুন যা সরাসরি বাইরে খোলা ভূমিতে উন্মুক্ত হবে।





এফ-১২	অগ্নি প্রতিরোধমূলক ব্যবস্থা	ফায়ার এলার্ম ব্যবস্থাটি প্রাচীন, যা এনএফপিএ লিস্টে নেই। গ্রহণযোগ্য মান অনুযায়ী সংকেত দিতে ও সতর্ক করতে এটি ব্যর্থ।	ফায়ার এলার্মটি পরিবর্তন করে এনএফপিএ ৭২ অনুযায়ী লিস্টে আছে এমন একটি নতুন এলার্ম এর ব্যবস্থা করুন যা যেকোন জায়গা থেকে সহজে পরিচালনা করা যায়।	৪ মাসের মাঝে নকশা প্রণয়ন, ৯ মাসের মাঝে বাস্তবায়ন।
-------	-----------------------------	--	--	---



এফ-১৩	অগ্নি প্রতিরোধমূলক ব্যবস্থা	২৩ মিটার (৭৫ফিট) এর বেশি উচ্চতায় বহুতল ভবনটির ব্যবহারের অধীন ফ্লোর আছে এবং এ ভবনে কোন স্বয়ংক্রিয় স্প্রিংকলার ব্যবস্থা নেই। ভবনটির ব্যবহারকারীর সংখ্যা ও জ্বালানী ব্যবহারের এই বিশাল ভার এবং বহির্গমনের জন্য প্রয়োজনীয় দীর্ঘ সময় একটি সুরক্ষিত স্প্রিংকলার ব্যবস্থার দাবী করে।	এনএফপিএ ১৩ অনুযায়ী পুরো ভবনে স্বয়ংক্রিয় স্প্রিংকলার ব্যবস্থা গ্রহণ করুন।	৬ মাসের মাঝে নকশা প্রণয়ন, ১২ মাসের মাঝে বাস্তবায়ন।
এফ-১৪	অগ্নি প্রতিরোধমূলক ব্যবস্থা	ফায়ার এলার্ম ব্যবস্থাটি ম্যানুয়াল স্টেশন দ্বারা সক্রিয় করা হলে স্বয়ংক্রিয় ভাবে পুরো ভবনে নয়, কেবল একটি ফ্লোরের ব্যবহারকারীদের সংকেত প্রদান করে।	ফায়ার এলার্ম ব্যবস্থাটিকে পুনর্বিদ্যায়িত করুন যেন ম্যানুয়াল ফায়ার এলার্ম স্টেশন সক্রিয় হলেই তা স্বয়ংক্রিয় ভাবে সকল ফ্লোরে সংকেত দিতে শুরু করবে যেন পুরো ভবনের ব্যবহারকারীদের নিরাপদে অপসারণ এর ব্যবস্থা করা যায়।	১ মাস
এফ-১৫	অগ্নি প্রতিরোধমূলক ব্যবস্থা	ফায়ার এলার্মের পরিদর্শন, যাচাই ও রক্ষণাবেক্ষন এর কোন রেকর্ড পাওয়া যায়নি।	এনএফপিএ ৭২ অনুযায়ী ফায়ার এলার্ম ব্যবস্থাটি পরিদর্শন, যাচাই ও রক্ষণাবেক্ষন করুন এবং সাইটেই তার লিখিত রেকর্ড রাখুন।	৩ মাস
এফ-১৬	অগ্নি প্রতিরোধমূলক ব্যবস্থা	৪র্থ এবং ১০ম তলায় ফায়ার এলার্ম ব্যবস্থাটি ব্যবহারকারীর শ্রবণসাধ্য সংকেত দেয় না।	এনএফপিএ ৭২ অনুযায়ী প্রয়োজনীয় সংকেতের সরঞ্জামাদির ব্যবস্থা করুন যেন ফায়ার এলার্ম ব্যবস্থাটি পুরো ভবনে শ্রবণসাধ্য হয়।	৬ মাস



এফ-১৭ বহির্গমন পথে ৮ম তলায় নির্গমন পথে এক্সিট সাইন বাইরে যাওয়ার সকল নির্গমন সিঁড়ির ১ মাস
আলোর ব্যবস্থা নেই। দরজায় এবং সকল নির্গমন পথে
এক্সিট সাইন এর ব্যবস্থা করুন।



এফ-১৮ বহির্গমন পথে জরুরী বৈদ্যুতিক বাতিগুলো পরখ জরুরী বৈদ্যুতিক বাতির ব্যবস্থা নিয়মিত ১ মাস
আলোর ব্যবস্থা করার সময় কাজ করেনি (পুড়ে নষ্ট পরীক্ষা করতে হবে এবং প্রয়োজন
হয়ে গেছে, ভেঙ্গে গেছে ইত্যাদি)। অনুযায়ী তাদের মেরামত/বদলের
ব্যবস্থা নিতে হবে।

