

ফাইভ এফ এ্যাপারেলস লিমিটেড

জিরাবো বাজার, আশুলিয়া, সাভার, ঢাকা

(২৩.৯১৪৯১৫উ, ৯০.৩১৯৮২১পূ)

২৮শে জানুয়ারি, ২০১৫



অকাঠামোগত পর্যবেক্ষণ

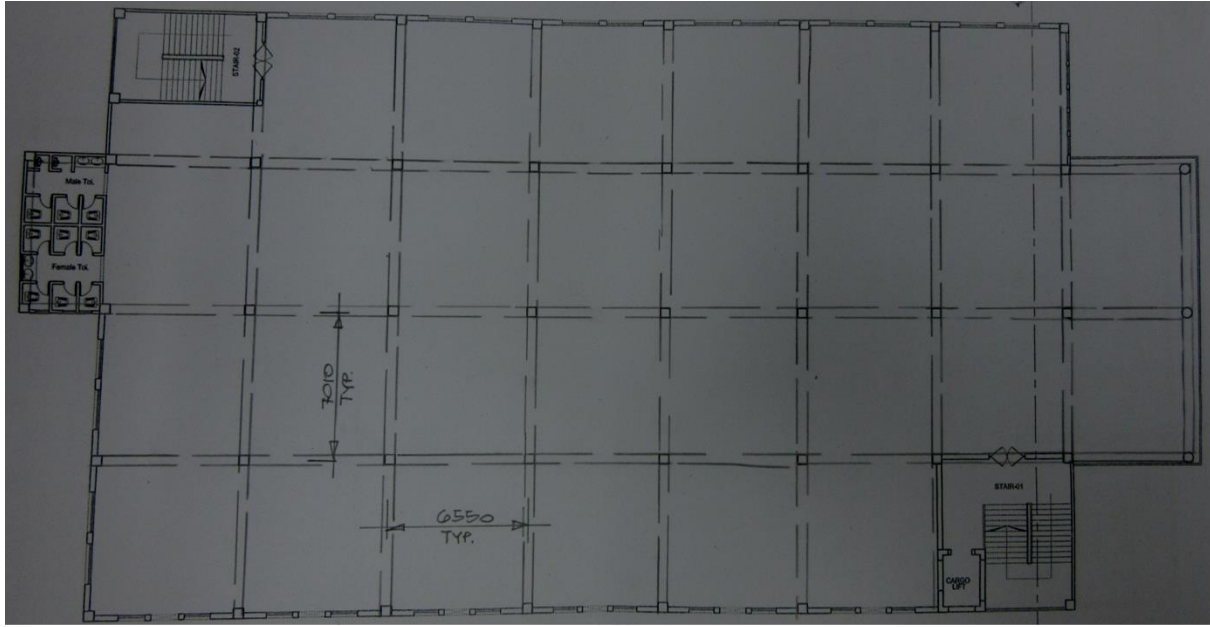


ছাদের কিনারাগুলিতে কোন নিরাপত্তার ব্যবস্থা করা হয়নি

কিনারাতে নিরাপত্তার অভাব

পর্যবেক্ষণসমূহ

সকল তলা নির্মাণ করা হয়ে গেলে কলামগুলিতে চাপের মাত্রা
অত্যধিক হবে



সরবরাহকৃত সার্টিফিকেট দেখা গেছে যে:

অস্থায়ী ভার ৮০ পিএসএফ

গতানুগতিক ফ্লোর ফিনিসসমূহ ২৫ পিএসএফ

ছাদের ফিনিসসমূহ ৪০ পিএসএফ

আপাত হিসাব অনুযায়ী যখন সকল তলার নির্মাণকাজ শেষ হয়ে যাবে তখন নিচ তলার কলামগুলি অত্যধিক চাপের মধ্যে থাকবে এবং তা উপরে উল্লিখিত ভারের সমান হবে।

কলামগুলিতে অধিক মাত্রার চাপ

দৃশ্যত অ-প্রাকৌশলীক কাঠামোসমূহ



সিঁড়ির উপরে ঢেউ তোলা স্টীলের পাতের অস্থায়ী ছাউনী

দৃশ্যত অ-প্রাকৌশলীক কাঠামোসমূহ

কলামসমূহে সংঘর্ষের সম্ভাবনা



উত্তর দিকের কলামসমূহে সংঘর্ষের সম্ভাবনা

উত্তর দিকের কলামসমূহ

অগ্রাধিকার ভিত্তিতে করণীয়

পরিলক্ষিত সমস্যাসমূহ

- বিষয় নং ১: সকল তলা নির্মাণ করা হয়ে গেলে কলামগুলিতে চাপের মাত্রা অত্যধিক হবে
- বিষয় নং ২: দৃশ্যত অ-প্রাকৌশলীক কাঠামোসমূহ
- বিষয় নং ৩: কলামসমূহে সংঘর্ষের সম্ভাবনা

বিষয় নং	পূর্ববেক্ষণ	সুপারিশকৃত কর্ম পরিকল্পনা	সময়কাল
১	সকল তলা নির্মাণ করা হয়ে গেলে কলামগুলিতে চাপের অধিক মাত্রা বিদ্যমান থাকবে	কারখানার প্রকৌশলিকে ৬ তলার বিল্ডিং এর সকল কলামের নকশা, ফ্লোরের ভার এবং কলামের চাপ পুনঃযাচাই করতে হবে।	৬ মাস
২	সকল তলা নির্মাণ করা হয়ে গেলে কলামগুলিতে চাপের অধিক মাত্রা বিদ্যমান থাকবে	বিদ্যমান কংক্রিটের শক্তি যাচাই করার জন্য বর্তমান কংক্রিটের পরীক্ষা অথবা নিচ তলার অন্তত ৪টি কলাম থেকে ১০০ মিমি ব্যাসের কোর নিয়ে ব্যবহার করতে হবে।	৬ মাস
৩	সকল তলা নির্মাণ করা হয়ে গেলে কলামগুলিতে চাপের অধিক মাত্রা বিদ্যমান থাকবে	ফ্লোর এবং কলামের ভার বহন ক্ষমতা বিবেচনা করে কারখানার সব তলায় মালামাল রাখার কার্যকর পরিকল্পনা বানাতে হবে এবং মেনে চলতে হবে।	৬ মাস
৪	দৃশ্যত অ-প্রাকৌশলীক কাঠামোসমূহ	বিল্ডিং ইঞ্জিনিয়ারকে সিঁড়ি এবং খাবার ঘরের ছাদের হালকা ওজনের ছাদগুলির সামর্থ্য যাচাই করতে হবে এবং যে কোন দরকারি পরিবর্তন করতে হবে।	৬ মাস
৫	কলামের সুরক্ষা	বিল্ডিং ইঞ্জিনিয়ারকে কলামের নকশা এবং কারখানার উত্তর দিকের কলামগুলির উপরে যানবাহনের কারণে ব্যাপক ক্ষতিগ্রস্থ হবার সম্ভাবনা পুনঃবিবেচনা করতে হবে। যদি সম্ভব হয় এইসব প্রভাব হতে নিরাপত্তাও দিতে হবে।	৬ মাস