

অগ্নি নিরাপত্তা পরিদর্শন প্রতিবেদন
এবিএম ফ্যাশন লিমিটেড

একর্ড আইডিঃ ১২২৫২

১১৪৩, ১১৪৫ হরিণাচালা, কাশিমপুর রোড, কোনাবাড়ি, গাজীপুর

অন্যান্য ফ্যাক্টরি : নেই



ACCORD
on Fire and Building Safety in Bangladesh

অক্টোবর ২১, ২০১৫

সারসংক্ষেপ

২১.১০.২০১৫ তারিখে জেনসেন হিউজ এবিএম ফ্যাশন লিমিটেড এর অগ্নি নিরাপত্তা ব্যবস্থা পরিদর্শন করে। এই প্রতিবেদনে পরিদর্শনকালীন সময়ের গুরুত্বপূর্ণ ত্রুটিসমূহ চিহ্নিত করা হয়েছে।

গুরুত্বপূর্ণ অগ্নি নিরাপত্তার বিষয়গুলো চিহ্নিত করে এর ভিত্তিতে একর্ড দ্বারা নির্ধারিত মান অনুযায়ী পর্যবেক্ষণগুলো সমাধানের সুপারিশ করাই ছিল এই পরিদর্শনের উদ্দেশ্য। এই প্রাথমিক পরিদর্শনটি মূলতঃ পর্যালোচনা ও গুরুত্বপূর্ণ অগ্নি নিরাপত্তার বিষয়সমূহ চিহ্নিতকরণে সীমাবদ্ধ ছিল। এই পরিদর্শনে ছোটখাটো সমস্যাগুলোকে চিহ্নিত করা হয়নি, যা পরবর্তী ফলো-আপ পরিদর্শনে চিহ্নিত করা হবে।

পরিদর্শনকালীন সময়ে অগ্নি নিরাপত্তার বিষয়ে গুরুত্বপূর্ণ পর্যবেক্ষণগুলো টেবিল নং ১ এ সারসংক্ষেপ করে দেওয়া হয়েছে। প্রতিটি পর্যবেক্ষণ এর জন্য যথাযথ সুপারিশ প্রদান করা হয়েছে।

প্রতিটি সমস্যা সমাধানের জন্য ফ্যাক্টরি কর্তৃপক্ষ একটি নির্দিষ্ট পরিকল্পনা গ্রহণ করবে। এই পরিকল্পনা বাস্তবায়নের জন্য সময়সীমা এবং নকশা বা নির্মাণ সংক্রান্ত জটিলতার জন্য প্রয়োজনীয় অতিরিক্ত সময়সীমা অনুমোদনের জন্য একর্ডের কাছে জমা দিতে হবে।

একর্ডের নিয়মানুযায়ী পরিদর্শকদের দ্বারা প্রস্তুতকৃত ইংরেজি প্রতিবেদনটি মূল প্রতিবেদন। এই ইংরেজি প্রতিবেদনের ওপর ভিত্তি করে বাংলা প্রতিবেদনটি তৈরী করা হয়েছে। তাই বাংলা প্রতিবেদনের ব্যবহৃত কোন শব্দ বা পরিভাষার অর্থ বুঝতে সমস্যা হলে অথবা যেকোন তথ্যের পরিপ্রেক্ষিতে বিভ্রান্তি এড়াতে ইংরেজি প্রতিবেদনটি দেখে নেয়ার অনুরোধ করা হল।

টেবিল নং ১: পর্যবেক্ষণ এবং সুপারিশসমূহ

নং	শ্রেণী	পর্যবেক্ষণ	সুপারিশ	বাস্তবায়নের সময়সীমা
এফ-১	অগ্নি সহনশীল নির্মাণ সামগ্রী	খোলা জায়গা এবং অগ্নি অসহনশীল দরজা থাকায় ইউটিলিটি ভবনের বয়লার এবং ইএমআর রুম অগ্নি সহনশীল নির্মাণ সামগ্রী দ্বারা পৃথক করা নয়।	বয়লার এবং ইএমআর রুম অনুচ্চ ভবনের ক্ষেত্রে অন্তত ১ ঘণ্টা স্থায়ী অগ্নি সহনশীল নির্মাণ সামগ্রী দ্বারা পৃথক করুন। প্রয়োজনীয় অগ্নি পৃথকীকরণের জন্য সকল খোলা জায়গা এবং ছিদ্র ও গর্তসমূহ সিল করুন। অভিজ্ঞ ইঞ্জিনিয়ারের পরামর্শ অনুযায়ী সঠিক ভেন্টিলেশন/ বায়ুচলাচল ব্যবস্থা গ্রহণ করুন।	৩ মাস
এফ-২	অগ্নি সহনশীল নির্মাণ সামগ্রী	তৃতীয় তলায় দাহ্য পদার্থ মজুদের রুমগুলো ন্যূনতম ১ ঘণ্টা অগ্নি সহনশীল নির্মাণ সামগ্রী দ্বারা পৃথক করা নয়।	শুধুমাত্র মজুদের জন্য আলাদা ঘরের ব্যবস্থা করতে হবে। এই ঘরগুলোকে অবশ্যই ন্যূনতম ১ ঘণ্টা স্থায়ী অগ্নি-সহনশীল নির্মাণ সামগ্রী দিয়ে পৃথক করতে হবে। পৃথক গুদামঘর নির্মাণ করা সম্ভব না হলে মজুদের জন্য পৃথক জায়গা নির্দিষ্ট করে দিতে হবে এবং তার জন্য নিম্নোক্ত শর্ত প্রযোজ্য হবেঃ - সর্বোচ্চ উচ্চতা হবে ২.৪৫ মিটার (৮ ফিট) এবং সর্বোচ্চ ক্ষেত্রফল হবে ২৩ বর্গমিটার (২৫০ বর্গফুট)।	৩ মাস



- স্প্রিংফ্লারের ব্যবস্থা থাকলে সর্বোচ্চ উচ্চতা হবে ৩.৬৬ মিটার (১২ ফিট) এবং সর্বোচ্চ ক্ষেত্রফল হবে ৯৩ বর্গমিটার (১০০০ বর্গফুট)।

অন্যান্য সকল স্থান ও অরক্ষিত দাহ্য পদার্থ মজুদের স্থানের মাঝে ন্যূনতম ৩ মিটার (১০ ফিট) ফাঁকা জায়গা থাকতে হবে।



এফ-৩ অগ্নি সহনশীল নির্মাণ সামগ্রী

অরক্ষিত ছিদ্র বা জানালা থাকার কারণে নীচতলার কাজের জায়গা ও ভবনের অন্যান্য স্থান থেকে নির্গমন সিঁড়িঘর অগ্নি সহনশীল নির্মাণ সামগ্রী দ্বারা পৃথক করা নয়।

নির্গমন সিঁড়িঘরকে ভবনের কাজের জায়গা ও অন্যান্য স্থান থেকে ন্যূনতম ২ ঘণ্টা স্থায়ী অগ্নি-সহনশীল করে আলাদা করতে হবে। ন্যূনতম ১.৫ ঘণ্টা স্থায়ী অগ্নি-সহনশীল দরজা স্থাপন করতে হবে এবং সকল তলায় সকল অনিরাপদ দরজা, জানালা, ভেন্টিলেটর ইত্যাদি খোলা জায়গা ও যেকোন ধরনের ছিদ্রকে অগ্নি পৃথকীকরণের জন্য সিল করে সুরক্ষিত করতে হবে।

৩ মাস

প্রোডাকশান ফ্লোর ও সমাবেশ স্থানের অগ্নি নিরাপদ দরজাগুলো যেন নিজ থেকে বন্ধ হয় এবং তাতে পজিটিভ ল্যাচিং (ছড়কা দেয়া যেন বাইরে থেকে খোলা যায় কিন্তু অগ্নিকাণ্ডের সময়

বিস্ফোরণ বা অন্য কোন চাপে তা খুলে না যায়) ও প্যানিক হার্ডওয়ার থাকে তা নিশ্চিত করুন। অগ্নি নিরাপদ দরজাগুলো যদি কাজের কারণে খোলা রাখতেই হয়, তাহলে অটোমেটিক ক্লোজিং ডিভাইসের ব্যবস্থা করুন যা অগ্নি সতর্কীকরণ ব্যবস্থা/ ফায়ার এলার্ম ব্যবস্থার সাথে সংযুক্ত।



এফ-৪	অগ্নি সহনশীল নির্মাণ সামগ্রী	ভবনের পঞ্চম তলার অগ্নি সহনশীল নির্মাণসামগ্রী দিয়ে প্রস্তুতকৃত মেঝে ও ছাদে অরক্ষিত ছিদ্র ও খোলা জায়গা আছে।	মেঝে ও ছাদের সকল ছিদ্র ও খোলা জায়গা অগ্নি পৃথকীকরণের জন্য সিল করতে হবে।	৩ মাস
------	---------------------------------	--	--	-------



এফ-৫	অগ্নি প্রতিরোধমূলক ব্যবস্থা	নীচতলার স্টোরেজ রুম সরাসরি চার নম্বর নির্গমন সিঁড়িতে উন্মুক্ত হচ্ছে।	স্টোরেজ রুম নির্গমন সিঁড়িতে উন্মুক্ত হওয়ার মুখে অগ্নি সহনশীল নির্মাণ ও দরজা যুক্ত ভেস্টিবিউল তৈরী করতে হবে।	৩ মাস
------	-----------------------------------	---	--	-------

নির্গমন সিঁড়ির দিকে ১.৫ ঘন্টা স্থায়ী
এবং স্টোরেজ রুমের দিকে ১ ঘন্টা স্থায়ী
অগ্নি সহনশীল দরজা স্থাপন করতে
হবে। লক্ষ্য রাখতে হবে যেন ভেস্টিবিউল
এবং নির্গমন সিঁড়ির অগ্নি সহনশীলতা
সমান হয়।



এফ-৬ অগ্নি প্রতিরোধমূলক ব্যবস্থা

তিন ও চার নম্বর নির্গমন সিঁড়ি থেকে ভবনের বাইরে উন্মুক্ত হবার পর নির্গমন পথের প্রস্থ ১০ ফিটের কম এবং এটি ভবনের অভ্যন্তর হতে অগ্নি পৃথকীকরণ সম্পন্ন নয়।

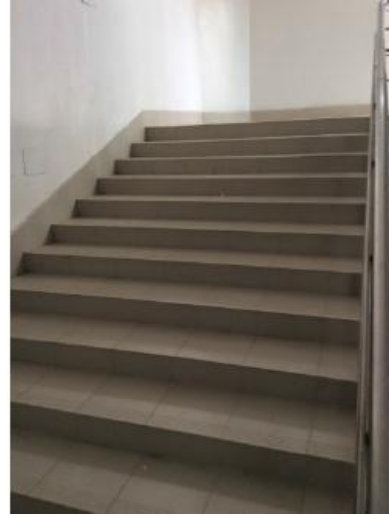
ভবনের বাইরে উন্মুক্ত হবার পর নির্গমনের পথে ১০ ফিট উচ্চতার মধ্যকার সকল অরক্ষিত খোলা জায়গা বা ছিদ্র সিল করতে হবে। এই রাস্তাটিকে ন্যূনতম ১ ঘন্টা স্থায়ী অগ্নি সহনশীল নির্মাণ সামগ্রী দ্বারা পৃথক করতে হবে। অথবা, যদি সম্ভবপর হয়, তবে ভবনের বাইরে সর্বসাধারণের রাস্তায় পৌঁছানোর জন্য দূরবর্তী বিকল্প একটি নির্গমন পথের ব্যবস্থা করতে হবে।

৬ মাস



এফ-৭	বহির্গমন পথ	ভবনে যথোপযুক্ত স্থানে ব্যবহারকারীর সংখ্যা উল্লেখকারী চিহ্ন বা সাইন অনুপস্থিত।	ভবনে যথোপযুক্ত স্থানে ব্যবহারকারীর সংখ্যা উল্লেখকারী চিহ্ন বা সাইন এর ব্যবস্থা করুন।	অবিলম্বে
------	-------------	---	--	----------

এফ-৮	বহির্গমন পথ	নির্গমন পথের সিঁড়ির উভয় পাশেই রেলিং এর ব্যবস্থা নেই।	নির্গমন পথের সিঁড়ির দু'পাশেই রেলিং এর ব্যবস্থা করুন। নতুন রেলিং সিঁড়ির প্রতিটি ধাপ হতে ন্যূনতম ৮৬৫ মিমি (৩৪ ইঞ্চি) এবং সর্বোচ্চ ৯৬৫ মিমি (৩৮ ইঞ্চি) উচ্চতায় থাকতে হবে। মাপটি প্রতিটি ধাপ (ট্রেড) এর সম্মুখ প্রান্ত থেকে নিতে হবে। সিঁড়ির ২.২ মিটার (৮৭ ইঞ্চি) এর বেশি প্রশস্ত হলে মধ্যবর্তী আর একটি রেলিং এর ব্যবস্থা করতে হবে।	৩ মাস
------	-------------	--	---	-------



এফ-৯	অগ্নি প্রতিরোধমূলক ব্যবস্থা	ফায়ার এলার্ম ব্যবস্থাটি প্রাচীন, যা এনএফপিএ লিস্টে নেই। গ্রহণযোগ্য মান অনুযায়ী সংকেত দিতে ও সতর্ক করতে এটি ব্যর্থ।	ফায়ার এলার্মটি পরিবর্তন করে এনএফপিএ ৭২ এবং একর্ড মান অনুযায়ী লিস্টে আছে এমন একটি নতুন স্বয়ংক্রিয় এলার্ম এর ব্যবস্থা করুন।	৪ মাসের মাঝে নকশা প্রণয়ন, ৯ মাসের মাঝে বাস্তবায়ন।
------	-----------------------------	--	---	---

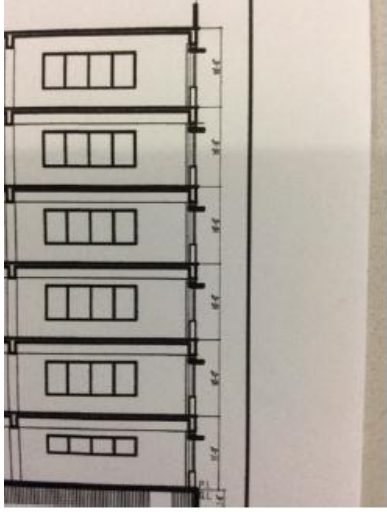


এফ-১০	অগ্নি প্রতিরোধমূলক ব্যবস্থা	এনএফপিএ ৭২ অনুযায়ী ফায়ার এলার্মের পরিদর্শন, যাচাই ও রক্ষণাবেক্ষণ করা হয়না।	এনএফপিএ ৭২ অনুযায়ী ফায়ার এলার্ম ব্যবস্থাটি পরিদর্শন, যাচাই ও রক্ষণাবেক্ষণ করুন এবং সাইটেই তার লিখিত রেকর্ড রাখুন।	৩ মাস
-------	-----------------------------	---	---	-------

এফ-১১	অগ্নি প্রতিরোধমূলক ব্যবস্থা	এনএফপিএ ১০ এ বর্ণিত মান অনুযায়ী বহনযোগ্য ফায়ার এক্সটিংগুইশার এর পরিদর্শন, যাচাই ও রক্ষণাবেক্ষণ হয়না।	এনএফপিএ ১০ অনুযায়ী বহনযোগ্য ফায়ার এক্সটিংগুইশার গুলো পরিদর্শন, যাচাই ও রক্ষণাবেক্ষণ করুন এবং সাইটেই তার লিখিত রেকর্ড রাখুন।	৩ মাস
-------	-----------------------------	---	---	-------

এফ-১২	অগ্নি প্রতিরোধমূলক ব্যবস্থা	ফায়ার পাম্প স্থাপন করা হয় নি এবং স্ট্যান্ডপাইপ ব্যবস্থায় পানির চাহিদা পূরণে ফায়ার পাম্প প্রয়োজন হতে পারে।	এনএফপিএ ২০ ও একর্ডের মান অনুযায়ী একটি ফায়ার পাম্প অথবা অনুমদনসাপেক্ষে প্রয়োজনীয় অগ্নি সুরক্ষা পূরণে সক্ষম একটি বিকল্প পানি সরবরাহ উৎসের ব্যবস্থা করুন।	৬ মাস
-------	-----------------------------	--	--	-------

এফ-১৩	অগ্নি প্রতিরোধমূলক ব্যবস্থা	ভবনের ব্যবহারের অধীন সর্বোচ্চ তলার উচ্চতা ভূমি থেকে ১০ মিটার (৩৩ ফিট) এর বেশি হলে সেখানে স্ট্যান্ডপাইপ ব্যবস্থা বসাতে হবে।	একর্ড স্ট্যান্ডার্ড এর ৫.৪ ধারা ও এনএফপিএ ১৪ এর মান অনুযায়ী নতুন ৩য় শ্রেণির স্ট্যান্ড পাইপ ব্যবস্থা স্থাপন করুন। যে সকল ভবনে যথোপযুক্ত স্বয়ংক্রিয় স্প্রিংকলার ব্যবস্থা আছে সেখানে ১ম শ্রেণীর ব্যবস্থা ব্যবহার করা যাবে।	৬ মাস
-------	-----------------------------	--	---	-------



এফ-১৪	অগ্নি প্রতিরোধমূলক ব্যবস্থা	এনএফপিএ ৭২ এর মান অনুযায়ী ভবনে দৃশ্যমান ও শ্রবনসাধ্য সংকেত এর জন্য যথাযথ যন্ত্রপাতির ব্যবস্থা নেই।	এনএফপিএ ৭২ এর মান অনুযায়ী ভবনে দৃশ্যমান ও শ্রবনসাধ্য সংকেতের জন্য যথাযথ যন্ত্রপাতির ব্যবস্থা করুন।	৯ মাস
-------	-----------------------------	---	---	-------



এফ-১৫	অগ্নি প্রতিরোধমূলক ব্যবস্থা	ভবনে সিঙ্গল স্টেশন স্মোক এলার্ম বিদ্যমান। কোন স্থানে ধোঁয়ার উপস্থিতিতে স্মোক এলার্মটি কেবলমাত্র সেই স্থানেই শব্দ করে এবং সকল ব্যবহারকারীর জন্য স্বয়ংক্রিয়ভাবে ফায়ার এলার্মের সংকেত দেয় না।	সিঙ্গল স্টেশন স্মোক এলার্ম পরিবর্তন করে এনএফপিএ ৭২ অনুযায়ী পুরো ভবন জুড়ে ফায়ার এলার্ম এর সাথে সংযুক্ত স্বয়ংক্রিয় স্মোক ডিটেক্টর বসাতে হবে।	৯ মাস
-------	-----------------------------	---	---	-------

