

# বৈদ্যুতিক নিরাপত্তা পরিদর্শন প্রতিবেদন

এবি এপারেলস লিমিটেড

২২৬, সিংগাইর রোড, হেমায়েতপুর, সাতার, ঢাকা।



পরিদর্শকঃ জাহিদুর রহমান ও আফিফা তাজরিন।

প্রতিবেদকঃ জাহিদুর রহমান ও আফিফা তাজরিন।

পরিদর্শনের তারিখঃ ৯ নভেম্বর , ২০১৬

**ACCORD**  
on Fire and Building Safety in Bangladesh

## সার সংক্ষেপ

সিটকটিং বাংলাদেশ একর্ড ফাউন্ডেশন কর্তৃক কারখানাটির বৈদ্যুতিক নিরাপত্তা বিষয়ে জরিপ করা হয়। এই জরিপের উদ্দেশ্য ছিল বৈদ্যুতিক নিরাপত্তা সংক্রান্ত উল্লেখযোগ্য ত্রুটিসমূহ সনাক্তকরণ এবং একর্ড নির্ধারিত গ্রহণযোগ্য মান নিশ্চিত করে প্রতিকার মূলক নির্দেশনা দেয়া।

বৈদ্যুতিক নিরাপত্তা পরিদর্শন সম্ভাব্য বৈদ্যুতিক ঝুঁকি নির্ধারণ এবং সুপারিশ কৃতপ্রতিকার মূলক ব্যবস্থা গ্রহণের মাধ্যমে উন্নয়নের উদ্দেশ্যে গৃহীত একটি নিয়ম তান্ত্রিক পদ্ধতি। এই পরিদর্শন কেবলমাত্র বৈদ্যুতিক নিরাপত্তা সংশ্লিষ্ট প্রধান ত্রুটিসমূহ সনাক্ত করণের মধ্যেই সীমাবদ্ধ ছিল। খুঁটিনাটি যে সকল সমস্যা রয়েছে তা এ পরিদর্শন প্রতিবেদনে উল্লেখিত হয়নি তবে পরবর্তীতে ফলো- আপ পরিদর্শনে চিহ্নিত করা হবে।

এই প্রতিবেদনে উল্লেখিত পর্যবেক্ষণ ও সুপারিশসমূহ কোন সরকারি নীতিমালার সপক্ষে অঙ্গীকার পত্র, প্রমাণ বা সনদ নয়। তাছাড়া এই প্রতিবেদনের পর্যবেক্ষণ বা সুপারিশসমূহ ব্যতীত অন্য কোন ঝুঁকি বা বিপদের আশংকা নেই, তাও নির্দেশিত নয়। কারখানার মালিকগণকে কোন বিশেষ প্রকল্পের আবশ্যিক শর্ত, শিল্প মান, অথবা স্থানীয় সরকারের নীতিমালার শর্ত পূরণের অঙ্গীকার থেকেও এই প্রতিবেদনে উল্লেখিত পর্যবেক্ষণ ও সুপারিশসমূহ অব্যাহতি দেয় না।

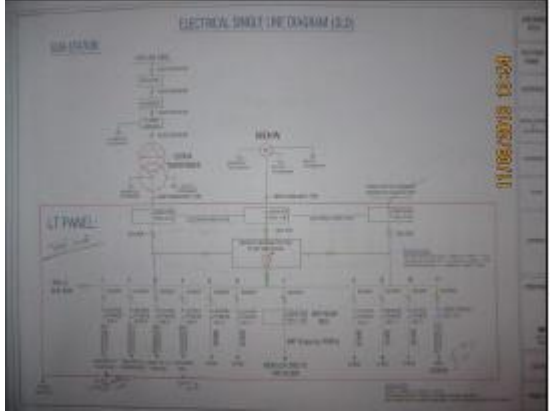
এবি এপারেলস লিমিটেড কারখানাটি ১০ তলা বিশিষ্ট একটি ভবনে অবস্থিত যেখানে ২ তলা বিশিষ্ট ইউটিলিটি ভবন রয়েছে। কারখানা কর্তৃপক্ষের ভাষ্য অনুযায়ী এই ভবনটি কারখানা কর্তৃপক্ষের নিজস্ব মালিকানাধীন এবং এর নির্মাণ শুরু হয়েছিল ২০০৫ সালে এবং মার্চ ২০১৬ সালে শেষ হয়েছে। ১৯৯৭ সালে ৫ তলা ভবনটির নির্মাণ কাজ শেষ হয়েছে। ৬ তলা ভবনটির নির্মাণ কাজ ২০১৪ সালে শুরু হয়ে ২০১৬ সালে শেষ হয়েছে। পরিদর্শনের সময় কারখানাটির নিয়মিত শ্রমিক সংখ্যা ২৬০০ জন পাওয়া গেছে।




## ১. অনুসন্ধান ও পরামর্শঃ

নীচের ছকে পরিদর্শনে সনাক্ত কৃত গুরুত্বপূর্ণ বৈদ্যুতিক ত্রুটির সার সংক্ষেপ রয়েছে। প্রতিটি পর্যবেক্ষণের জন্য সুপারিশ প্রদান করা হয়েছে।

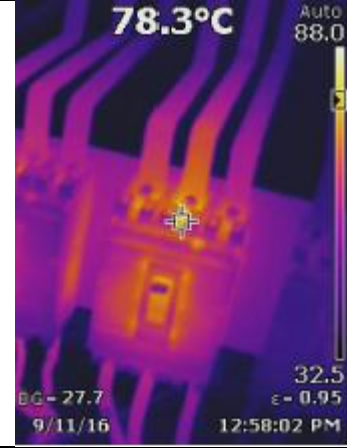
কারাখানা কর্তৃপক্ষকে এই সংস্কার কাজের বাস্তবায়ন কার্যক্রম প্রস্তুত করতে হবে। উন্নয়নের নির্দিষ্ট সময় সীমা সহ নকশা প্রণয়ন ও বাস্তবায়নের প্রতিবন্ধকতার কারণে সময় সীমা বৃদ্ধির আবেদন একর্ডের কাছে জমা দিতে হবে।

অনুসন্ধান নং :	ই-১	
বিভাগঃ	নথি	
অনুসন্ধানঃ ইলেকট্রিক্যাল সিঙ্গেল লাইন ডায়াগ্রামের সাথে বাস্তব চিত্রের মিল পাওয়া যায়নি।		
পরামর্শঃ ইলেকট্রিক্যাল সিঙ্গেল লাইন ডায়াগ্রাম সংশোধন করুন, দরকারি সকল তথ্য উল্লেখ করে এজ বিল্ট ইলেকট্রিক্যাল সিঙ্গেল লাইন ডায়াগ্রাম প্রস্তুত করুন।		
অগ্রাধিকারঃ পি২		
ত্রুটি পূরণের সময়সীমাঃ ২ মাস		

অনুসন্ধান নং :	ই-২	
বিভাগঃ	বজ্রপাতকালীন সুরক্ষা ব্যবস্থা	
অনুসন্ধানঃ বজ্রপাতকালীন সুরক্ষা ব্যবস্থা এখনো লাগানো হয়নি।		
পরামর্শঃ ঝুঁকি সূচক ৪০ এর বেশি হলে বজ্রপাতকালীন সুরক্ষা ব্যবস্থার নকশা প্রণয়ন করুন ও স্থাপন করুন।		
অগ্রাধিকারঃ পি২		
ত্রুটি পূরণের সময়সীমাঃ ৪ মাস।		



অনুসন্ধান নং :	ই-২
বিভাগঃ	হটস্পট
অনুসন্ধানঃপ্যানেলের মধ্যে টার্মিনেশনে কয়েক জায়গায় হটস্পট পাওয়া গেছে।	
পরামর্শঃ হটস্পট গুলা ঠিক করার জন্য দ্রুত পদক্ষেপ নিন।	
অগ্রাধিকারঃ পি১	
ক্রটি পূরণের সময়সীমাঃ অবিলম্বে	



অনুসন্ধান নং :	ই-৪
বিভাগঃ	সাবস্টেশন রুম
অনুসন্ধানঃএলটি প্যানেল ও এইচটি ইউনিট ( ট্রান্সফর্মার, সুইচগিয়ার) এর মাঝে কোন বিভাজক নেই।	
পরামর্শঃএলটি প্যানেল ও এইচটি ইউনিট এর মাঝে ইটের দেয়াল তৈরী করুন। রুমে পর্যাপ্ত বায়ু চলাচল সুবিধা ( ক্রস ভেন্টিলেশন) ও প্রতিটি বৈদ্যুতিক যন্ত্রপাতির চারপাশে কাজ করার জন্য জায়গা নিশ্চিত করুন।	
অগ্রাধিকারঃ পি২	
ক্রটি পূরণের সময়সীমাঃ ৯ মাস।	



অনুসন্ধান নং :	ই-৫
বিভাগঃ	সাবস্টেশন রুম
অনুসন্ধানঃট্রান্সফর্মার সিলিকা জেলের রঙ পরিবর্তন হয়ে গেছে ও ব্রিদার তেলের কাপটি খালি।	
পরামর্শঃট্রান্সফর্মার সিলিকা জেল পরিবর্তন করতে হবে, অথবা রোদে শুকিয়ে রঙ ফিরে এলে পুনরায় ব্যবহার করুন ব্রিদার তেলের কাপটি ট্রান্সফর্মার অয়েল দিয়ে ৭০% পর্যন্ত পূর্ণ করুন।	
অগ্রাধিকারঃ পি৩	
ক্রটি পূরণের সময়সীমাঃ ৯ মাস	



অনুসন্ধান নং :	ই-৬
বিভাগঃ	তার ও তারের সাপোর্ট
অনুসন্ধানঃ	ল্যাডারের তারগুলো ঢাকা নেই এবং তা ট্রান্সফর্মারের চারপাশে কাজের জায়গায় প্রতিবন্ধকতার সৃষ্টি করে।
পরামর্শঃ	ল্যাডার/ক্যাবল ট্রের তারগুলো ঢেকে দিতে হবে এবং তা যেন ট্রান্সফর্মারের চারপাশে কাজের জায়গায় প্রতিবন্ধকতার সৃষ্টি না করে, তা নিশ্চিত করতে হবে।
অগ্রাধিকারঃ	পি২
ক্রটি পূরণের সময়সীমাঃ	২ মাস।




অনুসন্ধান নং :	ই-৭
বিভাগঃ	ওয়্যারিং ব্যবস্থা
অনুসন্ধানঃ	মেঝেতে শায়িত তারগুলোতে সাপোর্ট নেই ও সুরক্ষিত নয়।
পরামর্শঃ	ক্যাবল ট্রে দিয়ে পাওয়ার ক্যাবলকে সাপোর্ট দিতে হবে। প্রয়োজনে ল্যাডার ব্যবহার করতে হবে।
অগ্রাধিকারঃ	পি৩
ক্রটি পূরণের সময়সীমাঃ	৩ মাস।



অনুসন্ধান নং :	ই-৮
বিভাগঃ	ওয়্যারিং ব্যবস্থা
অনুসন্ধানঃ	মোটরের জন্য কাঠের সাপোর্ট ব্যবহার করা হয়েছে। পাওয়ার সকেট মেঝেতে পড়ে আছে।
পরামর্শঃ	কাঠের সাপোর্ট সরিয়ে ফেলাই শ্রেয়। প্রতিটি বৈদ্যুতিক স্থাপনার জন্য অদাহ্য বস্তুর সাপোর্ট ব্যবহার করুন। মেঝে থেকে কমপক্ষে ২০০ মিমি উপরে পাওয়ার সকেট লাগান।
অগ্রাধিকারঃ	পি৩
ক্রটি পূরণের সময়সীমাঃ	৯ মাস।





অনুসন্ধান নং :	ই-৯	
বিভাগঃ	ফ্লোর ডিস্ট্রিবিউশন বোর্ড	
অনুসন্ধানঃ	সংযোগ লোড অনুযায়ী এমসিসিবি গুলো এডজাস্ট করা নেই।	
পরামর্শঃ	সংযোগ লোড অনুযায়ী এমসিসিবি গুলো এডজাস্ট করুন। টার্মিনালে বিভিন্ন মাপের ক্যাবল ব্যহার করা থেকে বিরত থাকুন। সম্ভব না হলে এমসিসিবি পরিবর্তন করুন।	
অগ্রাধিকারঃ	পি২	
ক্রটি পূরণের সময়সীমাঃ	২ মাস।	

অনুসন্ধান নং :	ই-১০	
বিভাগঃ	পরীক্ষণ ও পর্যায়ক্রমিক রক্ষণাবেক্ষণ	
অনুসন্ধানঃ	পর্যায়ক্রমিক পরিদর্শন ও পরীক্ষণ কাজের জন্য নির্দিষ্ট সূচী নেই।	
পরামর্শঃ	বেদ্যুতিক রক্ষণাবেক্ষণ কাজের জন্য সূচী প্রণয়ন করুন ( প্রিভেনটিভ, প্রো একটিভ ও ব্রেকডাউন মেইনটেন্যান্স)।	
অগ্রাধিকারঃ	পি৩	
ক্রটি পূরণের সময়সীমাঃ	২ মাস।	

